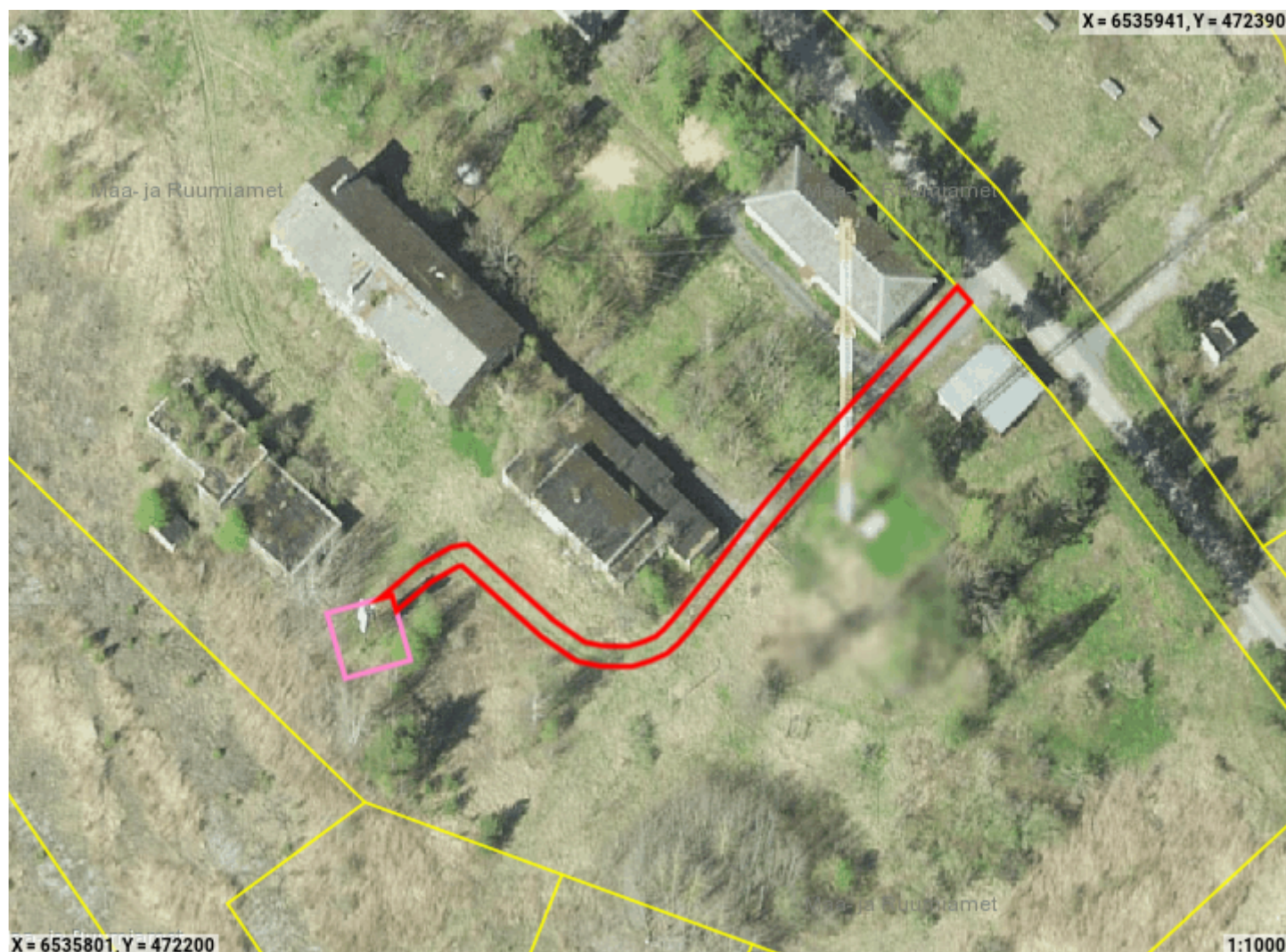


**Piiranguala ID 680222 väljavõte**

Piirangu liik	Reaalservituut
Nimetus	Asjaõigus
Piiranguala kirjeldus	Juurdepääsutee Holmi tulepaak 518 kasuks
Ruumikuju loomise kuupäev	29. jaanuar 2025
Õigusliku kehtivuse kuupäev	
Pindala	349m <sup>2</sup>
Asukoht	Maapealne
Moodustusviis	Digitud
Täpsusklass	4
Seisund	Mustand



Ruumikuju piir     Valitseja piir

**Asub katastriüksustel:**

Lääne maakond, Haapsalu linn, Haapsalu linn, Kaluri tn 37 (18401:001:0675)

**Piiranguala õigustatud kasutajad ehk valitsejad**

Valitseja liik	Valitseja kood
Juriidiline isik	Transpordiamet
KINNISASI	18301:002:0630

Ruumianalüüs üksusele 18401:001:0675

**Katastri andmed**

Täisaadress	Lääne maakond, Haapsalu linn, Haapsalu linn, Kaluri tn 37
Kinnistu number	1718132
Kogupindala	-
Katastriüksuse maksustamishind	26 950€
Omandivorm	Eraomand
Sihtotstarve 1	RIIGIKAITSEMAA 100%

**Kattuvuse pindala**

Ligikaudne suurus	349m²
-------------------	-------

**Osa kõlvikuline koosseis**

Kõlviku nimetus	Kattuvuse pindala
Õuemaa	36m²
Muu maa	313m²